

K&V

König
Architekten und Ingenieure GbR



K&V – König Architekten und Ingenieure GbR

Wir geben Ihren Visionen Raum

Die Schwerpunkte unserer Bauvorhaben liegen im:

- Wohnungsbau
- Industriebau
- Gewerbebau
- Verwaltungs- und Gesundheitsbau
- Bau von Sportanlagen
und Kultureinrichtungen





K&V König Architekten & Ingenieure

Spezialist und Generalist in einem

Großflächige Gewerbe- und Logistikimmobilien oder auch Geschäfts- oder Wohnhäuser erfordern immer komplexere, ineinandergreifende Projektleistungen, innovative Fachplanungen und Umsetzungen.

Neben den klassischen Architektur- und Ingenieurleistungen bündeln wir unsere Fachkompetenzen als Generalplaner mit Experten aus allen Facetten der Architektur und des Bauingenieurwesens.

Unser Netzwerk besteht aus Architekten, Bauingenieuren, Stadtplanern, CAD-Technikern und Fachplanern und begleitet Sie professionell durch alle

Planschritte und Leistungsphasen, von der Standortsuche bis hin zur Schlüsselübergabe. Ob beratend, konzipierend, planend oder baubegleitend – in Zusammenarbeit mit unseren Kooperationspartnern erhalten Sie alle Planungsleistungen aus einer Hand. Erfahren Sie mehr über uns und unsere nachhaltigen Projektlösungen auf den folgenden Seiten oder unter www.kv-architektur.de

Wir freuen uns auf die Zusammenarbeit mit Ihnen.

Martin König

Martin König

Oliver König

Oliver König



We Elevate... The World

Heute bewegen wir eineinhalb Milliarden Menschen: mit unseren Aufzügen, Fahrtreppen und Fahrsteigen. Und morgen noch einmal so viele – jeden Tag, überall auf der Welt! Wegweisend und verlässlich: Seit mehr als 140 Jahren gehören Schindler Anlagen zu den sichersten Verkehrsmitteln überhaupt.

Schindler Aufzüge und Fahrtreppen GmbH
Region Northwest, Service Center Bielefeld
Walter-Werning-Str.13 | 33699 Bielefeld
0521 92631-17 | nordwest@de.schindler.com | www.schindler.com



Gute Architektur integriert und verbindet

Wir gestalten unsere Umwelt und schaffen mit unseren Gebäuden Arbeits- und Lebenswelten. Architektur muss deshalb beständig und zeitlos sein, weil sie nicht einfach ausgetauscht werden kann. Damit haben wir eine besondere Verantwortung gegenüber unseren Kunden auch gegenüber der Allgemeinheit.

Generell stellen wir uns immer die Frage der Angemessenheit des Mehrwerts. Unser Anspruch ist es, mit sorgfältig eingesetzten Mitteln innovative und ästhetische Konzepte zu entwickeln. Gute Architektur entsteht in unseren Augen, wenn es uns gelingt, aus der Synthese aller funktionalen, baulich-räum-

lichen, architektonischen, energetischen und wirtschaftlichen Aspekte einen zusätzlichen Mehrwert zu schaffen, von dem alle Beteiligten langfristig – und damit nachhaltig – profitieren.

Auch der ästhetische Anspruch an Gebäude sowie die städtebauliche Integration sind entscheidende Komponenten, die wir bei der Planung und Umsetzung berücksichtigen.

Dass viele unserer Kunden immer wieder mit uns planen, zeigt, dass wir etwas richtig machen. Das erfüllt uns mit Stolz und Dankbarkeit.

WWW.TP-ING.DE



THORMÄHLEN + PEUCKERT

PRÜFINGENIEURE FÜR BAUSTATIK

AACHEN · PADERBORN · KASSEL

**Brandschutz
Bauphysik**

Tragwerksplanung

Brückenbau

Instandsetzung

SiGeKo

**Baustatische
Prüfung**



Echte Baukunst entsteht durch gute Kommunikation

Unsere Architektur entsteht immer im Team und ist das Ergebnis guter Kommunikation. Neben Funktionalität und Wirtschaftlichkeit legen wir ein besonders großes Augenmerk auf Gestaltungsqualität und architektonischen Anspruch. Als Architekten sind wir immer auch Ideengeber, Moderator und Multiplikator.

Deshalb arbeiten wir eng mit unseren Auftraggebern zusammen. Flexibilität, persönliches Engagement und gute Erreichbarkeit sind uns ebenso wichtig wie Leidenschaft und Inspiration. Moderne Architektur ist Leben und wird nicht aus der Distanz heraus geschaffen, sondern aus der engen Vernetzung miteinander.

TOR- UND ZAUNANLAGEN
SCHMIDT GmbH

**Ihr Fachbetrieb für Tore, Zaunanlagen,
Balkon- & Treppengeländer und Gabionen**

Berglar 23 _ 33154 Salzkotten _ 0 52 58 940 235 _ www.tor-zaunanlagen.de

The advertisement features a background of orange and white geometric patterns. It includes the company name 'SCHMIDT' in large, bold letters, followed by 'GmbH' in smaller text. Below the name is the company's specialization: 'Ihr Fachbetrieb für Tore, Zaunanlagen, Balkon- & Treppengeländer und Gabionen'. At the bottom, the contact information is provided: 'Berglar 23 _ 33154 Salzkotten _ 0 52 58 940 235 _ www.tor-zaunanlagen.de'.



ISO
FENSTERBAU GmbH

www.isofensterbau.de

Werkstraße 35-37
33142 Büren
Telefon 02951 9839-0
Telefax 02951 9839-30
E-Mail info@isofensterbau.de



Fassadentechnik

Athens

www.athens-hoefelhof.de

Athens GmbH & Co. KG | Mergelweg 21 | 33161 Hövelhof | 0 52 57 / 9 77 98-0

Was uns auszeichnet

Unsere Architektur ist Maßarbeit

Bauen ist ein Prozess des Austauschs, der Annäherung, der Entwicklung und der Umsetzung. Zu Beginn steht man oft vor unendlich vielen Möglichkeiten. Deshalb hören wir sehr gut zu und analysieren komplexe Anforderungen genau. Dabei verstehen wir Bauaufgaben mit schwierigen Rahmenbedingungen nicht als Einschränkung, sondern vielmehr als besondere Herausforderung, bei der wir unser Wissen zeigen können.

Ebenso sehen wir es als unsere Verantwortung, unsere Bauherren durch alle Leistungsphasen der Honorarordnung für Architekten und Ingenieure (HOAI) vollumfänglich zu betreuen und zu begleiten. Hierbei sind uns eine persönliche Ebene mit festen Ansprechpartnern und eine vertrauensvolle Zusammenarbeit besonders wichtig.



Wie bieten Ihnen ein umfassendes Know-how, individuelle Lösungen für anspruchsvolle Aufgaben sowie sorgfältige Planung und Projektorganisation.

- Tief-/ Kanal- und Straßenbau
- Abbruch
- Containerdienst
- Schüttgüter
- Kies- und Sandgruben

www.schlotmann.com



Green Village

Eine Insel im Energiefeld der Paderborner City

Green Village besteht aus 45 Wohneinheiten und knapp 600 m² Gewerbefläche – insgesamt 4.700 m² Fläche. Verteilt auf insgesamt 5 Häuser, welche auf einer Tiefgarage mit 63 Stellplätzen stehen.

Die 45 Wohnungen sind in vier Gebäude aufgeteilt und bilden damit kleine, überschaubare Einheiten, die eine einfache Orientierung zulassen. Die barrierefreie Erschließung und der Wohnungsmix ermöglichen ein generationenübergreifendes und familienfreundliches Wohnen. Die Energieerzeugung für die Raumheizung und die Trinkwasserversorgung erfolgt regenerativ mit Pellets.

Im südlich gelegenen Rundbau stehen neben einer Penthouse-Wohnung auf drei Etagen noch 600 m² zur gewerblichen Nutzung zur Verfügung.

Besonderes Augenmerk wurde bei der Planung auf den parkartig angelegten Innenhof gelegt, der durch seinen runden Verlauf die klar strukturierten Baukörper lebendig ergänzt und gleichzeitig den Verkehr von den Wohnungen abschirmt. In der Mitte lädt ein großzügiger Springbrunnen zum Verweilen ein, schafft Inseln der Begegnung und sorgt in jeder Hinsicht für eine gute Atmosphäre.

Die barrierefreie Tiefgarage schafft mit 63 Stellplätzen genügend Parkraum und vernetzt die modernen architektonischen Gebäudefunktionen.

In Green Village wohnt man in unmittelbarer Nähe zu Business und aufregendem Stadtleben und ist doch in einer Atmosphäre der Ruhe und Kontemplation zu Hause.



Spieker Metallbau

Zertifizierter Schweißfachbetrieb nach DIN EN 1090

HANDWERKSBEREIB
SEIT 1873



Metallbau Spieker GmbH & Co. KG • Otto-Stadler-Str. 13 • 33100 Paderborn • Tel.: 05251 57251
E-Mail: Info@metallbau-spieker.de • www.metallbau-spieker.de



RAL
ZERTIFIZIERT

U
ZERTIFIZIERT

RAPHAEL RISSE
BAUEN MIT HOLZ

HOLZRAHMENBAU ▲ ZIMMERERARBEITEN ▲ CARPORTS ▲ DACHDECKERARBEITEN

Bachstraße 55 | 33178 Borcheln | Tel. 05251 14784-02 | info@raphaelrisse.de | www.raphaelrisse.de



Im richtigen Licht leben.
Mit Aussenjalousien




► Individuelle Lichtregulierung ► Modernes Design
► Angenehmes Raumklima

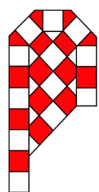
Mutecke 11 • 59556 Lippstadt • Tel.: 02945 9631474 • Fax: 02945 9631475
Mobil: 0177 5477567 • E-Mail: Ch-Garten@gmx.de
www.garten-sonnenschutztechnik.de



ako
Innenausbau
seit 1977

- ✓ Trennwände
- ✓ Schallschutz
- ✓ Akustikdecken
- ✓ Feuerschutz
- ✓ Dachgeschossausbauten
- ✓ Altbausanierung

ako Innenausbau GmbH & Co. KG
Niemeierstr. 24 | 32758 Detmold
Tel. +49 5231 6190-0 | Fax +49 5231 6190-22
info@ako-innenausbau.de | www.ako-innenausbau.de



FLIESEN SMITH

Fliesen können so viel mehr sein



Technologiepark Paderborn

Lebensraum für den urbanen Alltag

Das Grundstück am Technologiepark umfasst insgesamt 12.000 m². Gute Architektur muss Orientierung schaffen. Zugleich kann sie helfen, in einem komplexen Umfeld Orientierung zu geben. Gibt es Pläne, Leitlinien und erste Zeichnungen, wird sichtbar, was möglich ist. So kann Architektur nicht nur Spaß machen, sondern wird Orientierungshilfe und geht weit über ästhetische Gesichtspunkte hinaus: Sie leitet, erklärt, ordnet und schafft Freiräume für urbane Wohn- und Arbeitswelten.

Der Gebäudekomplex im Technologiepark ist beispielhaft für diese ganzheitliche Haltung und unsere Arbeitsweise. Aus einer Idee haben wir ein realisierbares Projekt entwickelt. Mit einem klaren Konzept konnten wir die Stadt Paderborn und alle beteiligten Partner dafür gewinnen.

So entstanden auf einer Fläche von gut 2.200 m² drei Bürogebäude und ein Studentenwohnheim. Umsäumt von schönen Grünanlagen, stärken sie Funktion und Auftritt des Technologieparks als attraktiver Standort, der Lust aufs Arbeiten weckt und gleichzeitig modernes Wohnen für Studierende bietet.

Visuell passen sich die vier Gebäude ihrer Umgebung formvollendet an. Viel Glas und eine offene Raumgestaltung erfüllen in präziser Weise den Zweck der Orientierung und unterstreichen auf dezente Weise eine klare Formsprache.

So erhält der Gebäudekomplex ein selbstverständlich wirkendes Orientierungssystem, das Mietern und Besuchern ein fast intuitives und sicheres Bewegen durch die Immobilien ermöglicht.





SCHÄFERS
FUSSBODEN GMBH

Estrich | Fliesen | Bodenbeläge

Alles aus einer Hand

Besuchen Sie unsere großzügige **Ausstellung**

Klosterweg 2 · 33129 Delbrück-Anreppen · Telefon 0 52 50 / 98 29 00

www.schaefers-fussboden.de

B e r a t u n g – Q u a l i t ä t – G a r a n t i e





**DACHDECKER-
MEISTERBETRIEB**

KUHLMANN

**Steildach • Flachdach • Gründach
Fassaden • Klempnerarbeiten**

Bedachungs GmbH · Habichtsweg 4 · 33129 Delbrück
Rufen Sie an! Tel. (0 52 50) 5 33 68 · Fax (0 52 50) 5 29 66

- ▶ Dacheindeckungen
- ▶ Holzrahmenbau
- ▶ Flachdächer
- ▶ Dachstühle
- ▶ Hallenbau
- ▶ Carports



Zimmerei-Dachdeckerei-Meisterbetrieb

**37691 Boffzen
Lampadiusstraße 1
beineke-holzbau.de**

**Tel. 0 52 71 / 490 61 66
Fax 0 52 71 / 490 61 65
Mobil 0170 580 66 12**



Westend-Carrée

Ort der Kommunikation und kreativen Austauschs

Im Frühjahr 2021 haben wir unser neues Headquarter im Westend-Carrée in Paderborn bezogen. Das stetige Wachstum unseres Unternehmens findet nun auch in dem neuen Businessquartier seine äußere Entsprechung. Architektonisch spiegelt es die Unternehmenswerte wider: Nachhaltigkeit, Sicherheit, Funktionalität und Ästhetik. Die flexible, freundliche Innenarchitektur ist charakteristisch und repräsentiert die offene Kommunikation innerhalb des Unternehmens – vor Ort und deutschlandweit.

Geplant von den Architekturästheten, punktet der gesamte Komplex durch reduzierte Formen, viel

Licht und viel Weiß. Mit einer vermietbaren Gesamtfläche von 10.000 m² auf fünf Etagen bietet das Westend-Carrée ein reizvolles Quartier für modernes Arbeiten im individuellen Rhythmus. Wie schnell Unternehmen diese Qualitäten für sich zu nutzen wissen, zeigt sich in der erstklassigen Vermietungssituation, die innerhalb kürzester Zeit erreicht wurde.

Der zweite Bauabschnitt mit 8.000 m² Mietfläche ist bereits im Bau und wird 2023 bezogen. Ein weiterer, dritter Bauabschnitt mit weiteren 12.000 m² Mietfläche in unmittelbarer Nachbarschaft ist ebenfalls im Bau.



D.T.Putzbau GbR

Innen- und Außenputz

- Kalk-Zementputz
- Gipsputz
- Außenputz



Hansastraße 3
32049 Herford

Mobil: 0160 96211103
oder: 0175 8831578
E-Mail: dt.putzbau@gmx.de

ROMBERG | GROUP



ROMBERG Elektrotechnik GmbH

Planung und Projektierung von Elektro- und Gebäudesystemtechnik,
Übernahme von Großprojekten, Konzepte zur E-Mobilität

Kunden: Generalunternehmer, Architekten und Bauherren



ROMBERG Projekttechnik GmbH & Co. KG

Elektroinstallationen, Kundendienst, mobile Stromversorgung, Wartung,
Photovoltaikanlagen, Brandmeldeanlagen, Einbruchmeldeanlagen, KNX-Systeme

Kunden: Industrie, Behörden, Bauträger, Generalunternehmer und Endkunden



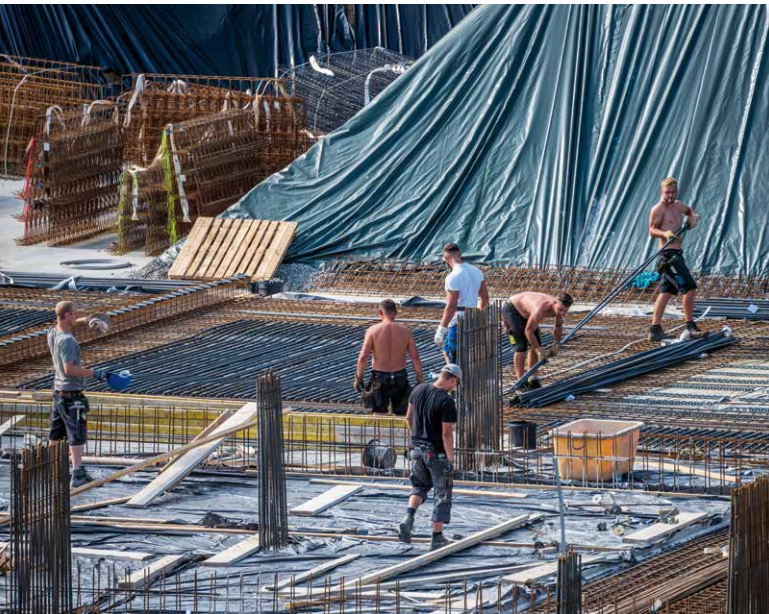
EPUS GmbH & Co. KG

Fachgroßhandel energietechnische Produkte, Spezialisierung Beleuchtung
Kunden: Handel, Logistik, Industrie bei Sanierungs- und Neubauprojekten,
Beleuchtung für Verkaufsflächen, Einzelhandel und Einrichtungshäuser

Otto-Hahn-Str. 24
33104 Paderborn
T 0 52 54 / 97 77 - 0
F 0 52 54 / 97 77 - 19

ROMBERG-GROUP.de







bauWERK GEAR

- Projektentwicklung
- Generalunternehmung



Fohling 12 · 33106 Paderborn · Fon 05254-660683 · Fax 05254-660684
Internet: www.ck-bauwerk.de



ck wohnungsbau

A QR code is located in the upper right corner of this section. The background of this section shows a street scene with a modern building, a traffic light, and people walking.

K&V

König
Architekten und Ingenieure GbR

K&V – König Architekten und Ingenieure GbR

Lise-Meitner-Straße 1 c
33104 Paderborn
Telefon: +49 (0) 5251 54007-0
info@kv-architektur.de

www.kv-architektur.de

WALECKI

WALECKI GmbH
Maler und Lackierer
Friedrich-List-Str. 15
33100 Paderborn

T 0 52 51 / 51 21
F 0 52 51 / 59 15 6
E info@walecki-gmbh.de
www.walecki-gmbh.de
Instagram: waleckigmbh

 **MALER &
LACKIERER**